



Société Française de Chirurgie Rachidienne

CONGRES ANNUEL

Sous la présidence
de **Benjamin Blondel**
et **Stéphane Fuentes**

11/13

juin
2026

MARSEILLE



AU PALAIS
DU PHARO

2^{ÈME} ANNONCE

www.sfcr.fr

Avec le soutien de

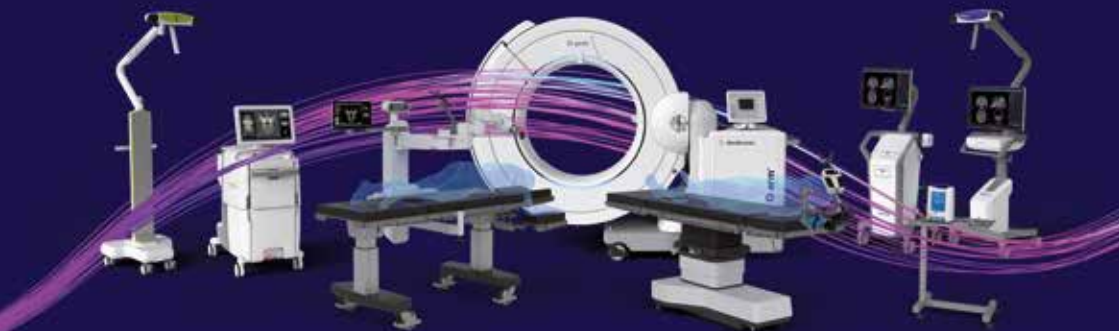


Medtronic

Engineering the extraordinary*

* Concevoir l'extra-ordinaire

Un écosystème interconnecté



Élargissons ensemble le champ des possibles

Medtronic
Platinum sponsor

Stand n°22



JEUDI 11 JUIN

MATIN

8.45-9.00 → **Allocution de bienvenue des Présidents**

9.00-10.00 → **CONFÉRENCE : Du jumeau numérique au graphe de connaissances : la déformation de l'adulte à l'ère de l'IA.**
V. Lafage (New-York, USA)

10.00-10.30 **PAUSE** *sponsorisée par* **CENTINEL SPINE**

10.30-12.00 → **COMMUNICATIONS**

10.30-12.15 → **SESSION PARALLÈLE : STATS WARS : les chirurgiens contre les statistiques : atelier de survie statistique (rappels, cas cliniques interactifs, battle)**
B. Debono (Paris), G. Lonjon (Montpellier)
en collaboration avec la Société Horiana

MIDI

sponsorisée par



12.15-13.45 → **SYMPOSIUM DES PRESIDENTS : La passation d'activité : transmission ou terre brûlée.**
Orateurs : P. Paquis (Nice), C. Mazel (Paris), J-P Usseglio, vigneron (Châteauneuf-du-Pape)

12.15-13.45 → **ATELIERS DÉJEUNERS DE L'INDUSTRIE**



→ → → → → APRÈS-MIDI

14.00-15.30 → **TABLE RONDE : Tiges pré-cintrées.**

Direction : B. Ilharreborde (Paris), F. Solla (Nice), E. Ferrero (Paris), B. Blondel (Marseille)

- Introduction
 - Problématique des tiges classiques
 - Création des tiges sur mesure et revue de littérature sur les TSM
- Point ingénieur
 - Amélioration du planning au fil du temps
 - Réalisation du planning et difficultés rencontrées dans le dialogue ingénieur/chirurgien
- Matériel et méthodes
- Résultats
 - Présentation de la cohorte
 - Déformation pédiatrique
 - Déformation adulte
 - Rachis dégénératif
- Présentation
 - Les points forts et faibles de mon utilisation des TSM
 - Déformation pédiatrique
 - Déformation adulte
 - Rachis dégénératif
- Discussion
 - La cohorte SFCR comparée à la littérature
 - Les futures évolutions
- Conclusion

15.30-16.30 → **DOSSIERS D'EXPERTS : Déformation.**

15.30-15.40 → **Adhésion à l'EUROSPINE : enjeux et opportunités.**

I. Obeid (Bordeaux)

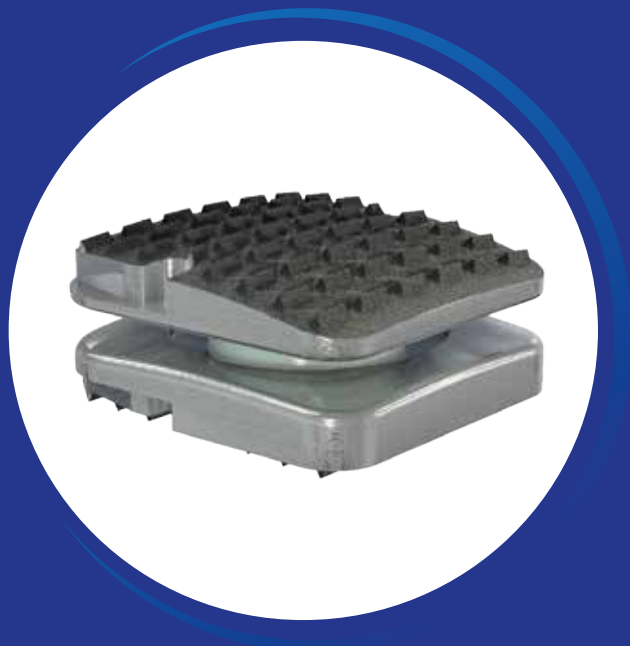
**15.40-17.00 → SESSION PARALLÈLE PÉDAGOGIQUE JEUNES :**
Rachis cervical postérieur.**Modération : P. Tropiano (Marseille), A. Gennari (Québec)**

- Comment je fais une décompression cervicale postérieure endoscopique, indications, limites. **J. Cristini (Marseille)**
- Comment je fais une décompression cervicale postérieure tubulaire : indications, limites. **F. Zairi (Lille)**
- Laminoplastie cervicale : technique encore d'actualité ? Comment je fais, indications, limites. **L. Boissière (Bordeaux)**
- Quand et comment fixer le rachis cervical postérieur. Indications, où s'arrêter ? **M. Ould Slimane (Rouen)**
- Discussion, présentation de cas. **P. Tropiano (Marseille), A. Gennari (Québec)**

16.30-17.00 PAUSE *sponsorisée par***17.00-17.45 → CONFÉRENCE : Le coût rachidien de la sympathie.**
R. Robert (Nantes)**17.45-18.45 → SYMPOSIUM DE L'AJCR : Former le chirurgien du rachis en 2026 : de la dissection au virtuel, rupture ou continuité ?****Modérateurs : J-B Odent (Paris), N. Mainard (Lille)**

- Introduction et historique sur la formation en chirurgie du rachis. **J-B. Odent (Paris)**
- « Old school » : la dissection anatomique : Une formation d'excellence toujours d'actualité ? **N. Bronsard (Nice)**
- « New school » : Simulation et technologies immersives. **L. Chatelain (Paris)**
- Invité d'honneur : « Faut-il connaître l'anatomie pour opérer quand on est chirurgien ? » **A. Hamel, Professeur d'anatomie, Chef du service d'orthopédie pédiatrique de CHU de Nantes.**
- Débat et Questions/réponses :
 - Peut-on former un chirurgien du rachis sans dissection anatomique ?
 - La réalité virtuelle peut-elle remplacer le laboratoire d'anatomie ?
 - Les technologies (navigation, robotique, IA) diminuent-elles le sens anatomique du chirurgien ?
 - Quel modèle pour 2035 : Simulation → dissection → bloc supervisé → autonomie ?

C DISC



- **Prothèse cervicale à noyau mobile**
- **Stabilité par auto-centrage**
- **Pré-assemblée sur un clamp en titane**

cousin-spine.com 

Veuillez vous référer à la documentation disponible sur le stand.



JEUDI 11 JUIN

À partir de

18h45

→ La SFCR vous invite à partager un moment de convivialité sur la terrasse du Palais du Pharo.

Avec le soutien de

Medtronic

VB
SPINE



Nouveau concept : l'Endo Lab

Situé au cœur de l'exposition, sur le stand de la SFCR, il est conçu pour mettre en lumière les **différentes techniques d'endoscopie** à travers des **démonstrations** sur mannequins. L'espace sera organisé autour de trois colonnes d'endoscopie, permettant des manipulations en continu.

Le point d'orgue de chaque demi-journée se déroulera pendant les pauses et prendra la forme d'une **démonstration magistrale** par un **expert**, retransmise sur grand écran et commentée en direct via un système de casques audio pour le public.

Avec la participation de :





VENDREDI 12 JUIN

→ → → → → MATIN

8.30-9.15 → MÉMOIRE ET HÉRITAGES

- Les déformations rachidiennes. A. Blamoutier (St Grégoire), P. Guigui (Paris)
- Hommage à Daniel Chopin. S. Charosky (Toulouse)

9.15 -10.15 → COMMUNICATIONS

10.15-10.45 PAUSE *sponsorisée par* CENTINEL SPINE.

10.45-12.15 → TABLE RONDE : Syndrome adjacent lombaire et endoscopie.

Direction : B. Bouyer (Bordeaux), J. Cristini (Marseille)

- Introduction. B. Bouyer (Bordeaux), J. Cristini (Marseille)
- Stabilité du rachis lombaire. T. Vendevre (Poitiers)
- Critère et retentissement de l'instabilité, gold standard de traitement. A. Gennari (Québec)
- Décompression endoscopique : principe et réalisation technique. H. Darmanté (Monaco)
- Description de l'étude ESCAPE. S. Marouby (Nîmes)
- Résultats de l'étude ESCAPE. W. Gerbeaux, C. Aleman (Bordeaux)
- Typologie d'échec et alternatives thérapeutiques. G. Lonjon (Montpellier)
- Conclusion. B. Bouyer (Bordeaux), J. Cristini (Marseille)
- Discussion

10.30-12.00 → SESSION PARALLÈLE PÉDIATRIE 1 :

- 10.30-11.15 • Conférence : Anomalies du névraxe associées aux scolioses : comment les gérer ? G. Pech-Gourg (Marseille)
- 11.15-12.00 • Débat : Gestion chirurgicale des tweeners : arthrodistraction, distraction ou modulation de croissance ? B. Ilharreborde (Paris), F. Solla (Nice), V. Cunin (Lyon)



VENREDI 12 JUIN

→ → → →  **MIDI** *sponsorisée par*



12.15-13.45 → ATELIERS DÉJEUNERS DE L'INDUSTRIE



BD



**COUSIN
SPINE**



MAGE-X
PROGRESSING HEALTHCARE WITH DATA

Medtronic

→ → → →  **APRÈS-MIDI**

14.00-14.30 → SESSION transition écologique

Modérateur M. Dupuy (Toulouse)

- Conférence : Biodiversité et Santé par Bruno David, Paléontologue, Ancien Président du Muséum d'Histoire Naturelle de Paris

14.30-15.30 → BATTLE MARSEILLAISE : public vs privé - entre codification, gestion des patients et panier de crabes !

- Equipe public : K. Farah, E. Meyer, B. Blondel, A. Balossier (Marseille)
- Equipe privé : F-X. Ferraci, L-M. Terrier, A. Melot, M. Lévêque (Marseille)

15.30-16.00 PAUSE *sponsorisée par*



16.00-17.00 → ASSEMBLÉE GÉNÉRALE

17.00-18.00 → COMMUNICATIONS

17.00-18.00 → SESSION PARALLÈLE PÉDIATRIE, PARTIE 2 :
Discussion de dossier



VENDREDI 12 JUIN

20.00

→ **SOIRÉE DU CONGRÈS**

Sur inscription



Caza Delauze

30 Bd Charles Livon,
13007 Marseille





SAMEDI 13 JUIN

➔➔➔➔ ➔ MATIN



07.15-08.15 ➔ **RUN SFCR 2026 départ et retour du Palais du Pharo**,
deux parcours seront proposés.
Organisée par H. Giorgi (Marseille)

9.00-10.30 ➔ **MISE AU POINT : Sténoses cervicales multiples.**
Direction : J. Lebhar (Rennes), A. Perez (Toulouse)
• Introduction. J. Lebhar (Rennes), A. Perez (Toulouse)
• Que savons nous des sténoses foraminales étagées. S. Diabira (St-Gregoire)
• Présentations des cas cliniques. B. Vignon (St-Gregoire)
• Electromyogramme : réellement diagnostique ou plutôt différentiel ?
T. Pasquet (St-Gregoire)
• Que disent nos amis spécialiste de l'épaule. Que nous apprennent-ils ?
M. Ferrand (St-Gregoire)
• Alors pourquoi pas un traitement à la carte ? F-X. Ferracci (Marseille)
• Pourquoi la foraminotomie sur des sténoses foraminales pluriétagées :
indication et réalisation. G. Lonjon (Montpellier), S. Knafo (Paris)
• Résultats cas cliniques. A. Perez (Toulouse)
• Conclusion. J. Lebhar (Rennes)

10.30-11.00 PAUSE sponsorisée par **CENTINEL SPINE**

11.00-11.30 ➔ **SESSION JURIDIQUE : De l'accident médical non fautif au
manquement technique.** J. Delambre (Paris), N. Lonjon (Montpellier)

11.30-12.30 ➔ **COMMUNICATIONS**

12.30 ➔ **Allocution de clôture des Présidents.**



9:00-12.30 → **SESSION PARALLÈLE**
paramédicale, infirmières de service IBODE, IADE.

1. Consultations initiales en chirurgie rachidienne

- La chirurgie rachidienne en France aujourd'hui
- Raisonnement clinique en consultation
- Profil des patients consultant en chirurgie du rachis
- Rôle des soignants dans l'évaluation initiale

2. Organisation du parcours de soins et RAAC

- Circuit de soins en chirurgie rachidienne
- Coordination des équipes pluridisciplinaires
- Implication des soignants dans la Récupération Améliorée Après Chirurgie

3. Anesthésie, opérabilité et facteurs de risque

- Évaluation préopératoire et critères d'opérabilité
- Identification des facteurs de risque
- Contribution des équipes soignantes à la préparation du patient

4. Le bloc opératoire : positionnement des acteurs et dynamiques d'équipe

- Rôles et responsabilités de chaque intervenant au bloc
- Organisation du travail et communication interprofessionnelle
- Gestion des tensions, du stress et des situations complexes
- Impact du leadership et des comportements sur la qualité et la sécurité des soins
- Apport des techniques innovantes dans l'organisation du bloc

5. Gestion des complications et surveillance post-opératoire

- Complications spécifiques à la chirurgie rachidienne
- Surveillance clinique et rôle des soignants
- Détection précoce et prise en charge adaptée

6. Consultation de suivi et évaluation des résultats

- La consultation de fin de parcours
- Résultats cliniques, fonctionnels et satisfaction du patient
- État des lieux actuel de la chirurgie du rachis
- Conclusion



→→→→➔ LES PARTENAIRES

PLATINUM SPONSORS

Medtronic stryker

GOLD SPONSORS



SILVER SPONSORS

CENTINEL
SPINE.

BRONZE SPONSORS

LAPÉ
MANUFACTURE

SPINWAY
GROUP

AUTRES SPONSORS

3D SURGICAL
ARTHREX
BAXTER SAS
BECTON DICKINSON
FRANCE
BIOBANK
BRAINLAB SALES GMBH
BRANCHET
CLARIANCE SPINEVISION

COLLIN
CONECTO S.R.L
DIGIKARE
EUROSPINE
GCCCI
HILL ROM
IMPLANET
INOMED
JOHNSON & JOHNSON
MEDTECH - SURGERY

LANDANGER
LANGER MEDICAL
LEPINE
MACSF
MAGE-X
NORAKER
NOVASPINE
NOVOMEDICS FRANCE
ORTHOSPINE DIFFUSION

PROTEOR
RIWOSPINE
SAFE ORTHOPAEDICS SAS
SI-BONE
SIEMENS HEALTHCARE SAS
SILONY MEDICAL JOIMAX
SMITH & NEPHEW
SPINEGUARD
ZIEHM IMAGING



DATES DU CONGRÈS

du 11 au 13 juin 2026

LIEU DU CONGRÈS

Palais du Pharo

58 Bd Charles Livon,
13007 Marseille

Position GPS du palais du Pharo
43.297386 - 5.375061

VENIR AU PALAIS

A partir du Vieux Port :

• **En transport en commun :**

Vous pouvez prendre les bus n°83 (direction Rond Point du Prado) ou les bus n°82 et n°82S (direction Pharo/Catalans), 4^e arrêt « Le Pharo » durée 7 minutes environ.

• **A pied :** (environ 18 minutes), longer la mer sur la rive gauche (sud) du port et continuer tout droit jusqu'au palais du Pharo.

Depuis la gare St Charles (et gare routière) :

• **En transport en commun :**

(Réseau des bus, lignes de métro et tramway – RTM www.rtm.fr) :

Sous la gare, descendre au métro et prendre la ligne M1 «La Rose - La Fourragère» (ligne bleue) en direction de La Fourragère. Descendre à l'arrêt «Vieux-Port / Hôtel de ville».

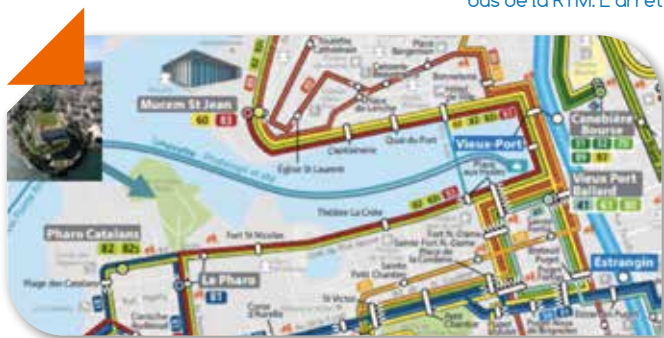
Suivre la sortie «Vieux-Port» (en montant les escalators, aller tout droit, puis après les seconds escalators, prendre à droite). Une fois sur le Vieux-Port, vous avez la possibilité d'utiliser les bus de la RTM. L'arrêt «Métro Vieux Port» des bus se trouve

30 m devant la sortie du métro). Puis prendre le bus (voir plus haut : « à partir du Vieux Port »).

• **A Pied :**

(environ 30-45min) Descendre les escaliers de la station St Charles vers la «Canebière» (Boulevard Historique), puis tourner à droite sur la Canebière vers le Vieux-Port.

Une fois sur le port, longer la mer sur la rive gauche (sud) du port et continuer tout droit jusqu'au palais du Pharo.



ORGANISATION GÉNÉRALE CONJOINTE

INSCRIPTIONS : Anne Capelle

congres@sfcr.fr

Tél. +33 (0)6 98 42 18 11

www.sfcr.fr



INDUSTRIE : Camille Penalva

camille.penalva@15-mai.com

Tél. +33 (0)6 71 84 24 60

jennifer.daburon@bnetwork.com

<https://sfcr.bnetwork.com>